



LES INSTRUMENTS DU GOÛT

Vigne

Tire-bouchon

Corkscrew



MANUFACTURE
FRANCAISE



BREVET DÉPOSÉ
PATENT PENDING



FR Depuis plus de 200 ans, Peugeot imagine, dessine, conçoit et fabrique les objets de votre quotidien, avec comme seule ambition de faciliter l'usage et d'offrir le meilleur de l'expression du goût.

Cette ingéniosité sans cesse renouvelée a fait de la marque Peugeot la référence incontestable du moulin à poivre, à sel ou à café. Cet engagement au service de la saveur se double d'une exigence exemplaire sur la qualité des produits.

Porté par son héritage, Peugeot continue d'inventer les instruments du goût et d'explorer d'autres univers de la sublimation de la saveur, pour en faire les terrains de plaisir et d'expérience de votre palais.

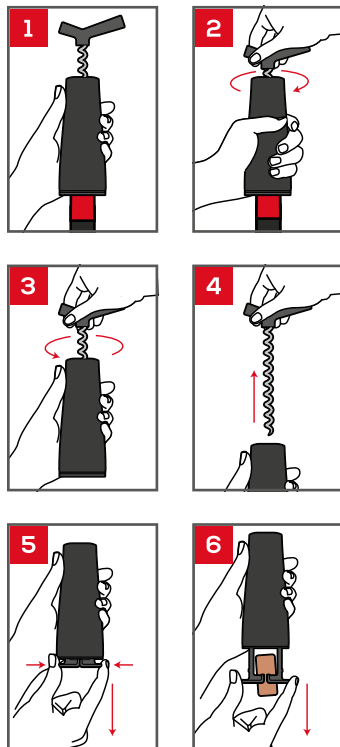
EN For more than 200 years, Peugeot has been imagining, designing and manufacturing objects for your daily life, aiming for ease of use and the truest expression of taste.

This constantly renewed engineering prowess has made the Peugeot brand the undisputed benchmark for pepper, salt and coffee mills. This commitment to flavor is coupled with rigorous quality control in manufacturing.

Driven by our heritage, Peugeot continues to invent the instruments of taste, turning them into playgrounds for your palate's pleasure and experience.

FR Le tire-bouchon Vigne ouvre toutes les bouteilles d'un simple geste. L'éjection du bouchon est tout aussi aisée grâce à un système breveté. Réalisé en bois de hêtre issu de forêts européennes labellisées PEFC™, le tire-bouchon Vigne a été tourné avec le plus grand soin au sein de notre manufacture française.

EN The Vigne corkscrew can open any bottle at a single stroke – and then eject the cork just as easily, thanks to our patented system. This corkscrew's body is in beech wood sourced from European PEFC™-certified forests and turned with meticulous craftsmanship in our French workshop.





1812 Scies - Saws - Sägen



1840 1^{er} moulin à café
First coffee mill
Erste Kaffeeermühle



1874 1^{er} moulin à poivre de table
First pepper mill for the table
Erste Tisch-Pfeffermühle



1882 Grand bi



1890 Type 3



1960 Peugimix



1982 205 un sacré numéro



1997 1^{er} moulin à poivre électrique
First electric pepper mill
Erste elektrische Pfeffermühle



2018 Paris Icône



PEUGEOT SAVEURS SNC

ZA La Blanchotte - 25440 Quingey France

Tél. +33 3 81 63 79 00 - Fax +33 3 81 63 66 08

contact@peugeot-saveurs.com

210340

www.peugeot-saveurs.com